



# INSPIRATION

[www.sonnhaus.eu](http://www.sonnhaus.eu)



SONN  
HAUS



## TEXTILE FUSION

Sinnlich, praktisch, funktionell.

Ob **modern-chicer Duo- und Multicolorstreif** oder **mondän-lässiger Blockstreif**. SUNBRELLA lädt zum Streifzug durch die Vielfalt der Stile und Styles des beliebten Klassikers. Ergänzt wird die Kollektion mit **floralen Dessins** und einer **Vielzahl an Unis** in einem **Mix aus verschiedenen Webstrukturen** wie z. B. feine und grobe Leinwand oder Ton-in-Ton-Rips.

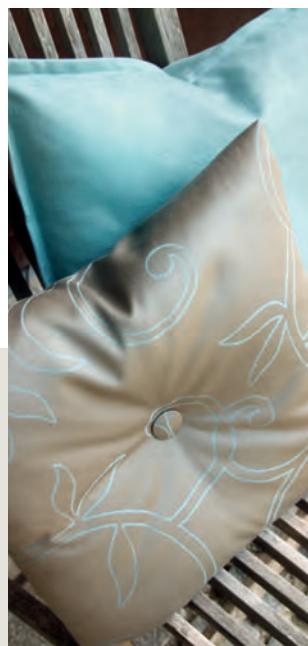


v.o. Lugo, Barcelona

**UV-beständig**, licht- und farbecht  
**strapazierfähig** und langlebig  
**schimmelresistent**  
**schmutzabweisend**, pflegeleicht und **waschbar**  
**atmungsaktiv**, Öko-Tex-zertifiziert



Elda



v.o. Barcelona, Saldana

**SUNBRELLA Wohnstoffe** eignen sich auch hervorragend für den **Outdoor-Bereich**. Die hochwertigen, spinnfärbigen\* Acrylstoffe sind für den Außenbereich ausgerüstet.

(Farbpigmente werden bei der Herstellung in die Faser eingebettet.)



Lugo



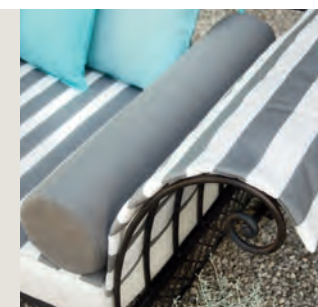
v.o. Lugo, Barcelona

<b>SUNBRELLA</b>		
Barcelona	grau	316.402
Barcelona	weiß	316.406
Barcelona	aruba	316.411
Barcelona	jade	316.412



v.o. Barcelona, Sabadell

<b>SUNBRELLA</b>		
Elda	türkis	316.466
Lugo	grau	316.474
Melilla	weiß-granit	316.481
Sabadell	türkis	316.507
Saldana	natur-blau	316.526



v.o. Barcelona, Melilla



## MIX & MATCH

**Chic & impulsiv!** Gegensätze ziehen sich bekanntlich an. Ein besonders inspirierendes Beispiel demonstriert diese Begegnung: LOCANDA, mit einem **vielfältigen Mix von Oberflächen und Dessinierungen** in einer außergewöhnlich breiten Farbpalette. Im Zusammenspiel mit der Uni-Kollektion MOMENTO, mit einer nahezu **enzyklopädischen Farbvielfalt**.

Eine **Inspirationsquelle in zwei Bänden** für virtuose Variationen.



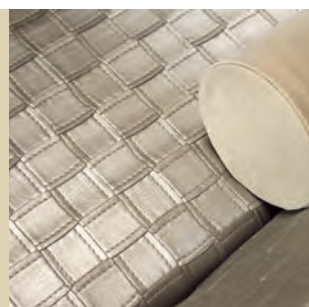
**MOMENTO:** Ein neuer **textiler Shootingstar ohne Allüren**. Raffinierte Oberflächenstrukturen, besonders **strapazierfähig**, viele Stoffe mit **Fleckschutz**. Die natürlich anmutenden **Kunstleder** sind alle **flammhemmend**.



Acerra, Imola, Acerra, Rivoli, Avellino



Parma



v.l. Messina, Avellino



**LOCANDA:** Entführt auf eine kleine Stil-Weltreise, ob **Ethno, Country** oder **grafisches Allover-Design**. Die **sehr strapazierfähigen Stoffe** präsentieren eine abwechslungsreiche Farbpalette – von **elegant bis temperamentvoll-kräftig**.



v.l. Zürich, Legnano, Zürich

MOMENTO		
Legnano	natur	315.321
Imola	sand	315.317
Imola	beige	315.318
Acerra	perle	315.277
Acerra	beige	315.278
Messina	champagner	315.329
Parma	step champagner	315.335
Avellino	sand	315.291
Rivoli	champagner	315.343

VORHANG		
Mondego	creme	521.098

TAPETE		
Patio		79515

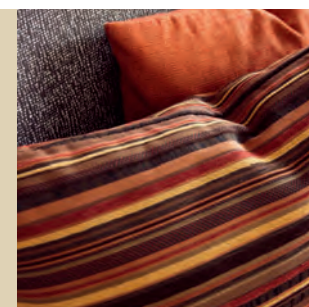
BODEN CELENIO		
Athos	polar grey	410011

TEPPICH		
Charme	perl	75CH09

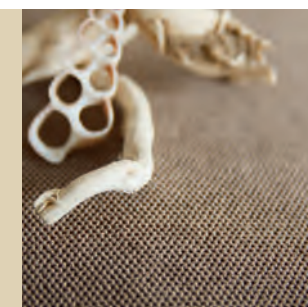
LOCANDA		
Obfelden	Uni terra	314.256
Muri	Streif schoko-kupfer	314.253
Sirnach	Kelim braun	314.271
Zürich	Uni nougat	314.275
Zürich	Uni schoko	314.276
Sassari	orange	315.363

MOMENTO		
Legnano	rot	315.322
Legnano	mandarine	315.325
Avellino	cappuccino	315.304

LAMINAT SONNLOCK BASIC		
Nussbaum		451005



v.o. Zürich, Sassari, Muri



Avellino



## FARBIG, FRÖHLICH, FANTASIEVOLL

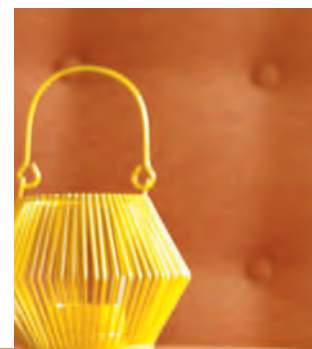
Schluss mit vornehmer Zurückhaltung. ALLEGRA begeistert mit einer **fröhlich-expressiven Farb-Dynamik**. Als **textile Frohnatur**, mal schrill und mal charmant inszeniert, sorgen die Stoffe für eine schwungvoll fröhliche Stimmung.

3-dimensionale Blätter und kecke Mini-Polka-Dots in **Chenille**, Multicolor-Streifen in unterschiedlichen Webstrukturen und klassische Ton-sur-Ton-Blattmotive mit **Unis** mit zarter Struktur ergänzen die Kollektion.

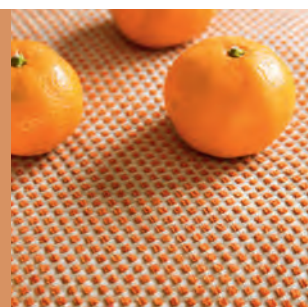
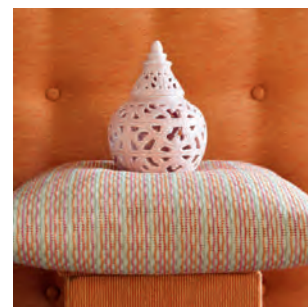


### Multicolour plus Multitalent

Hohe Scheuerwerte zeichnen die Stoffe als **besonders strapazierfähig** aus. Flecken lassen sich leicht entfernen, die Stoffe sind **waschbar** und somit besonders pflegeleicht und zudem **permanent schwer entflammbar**.



Cassano, Chiari



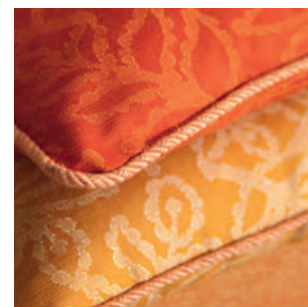
Bergamo



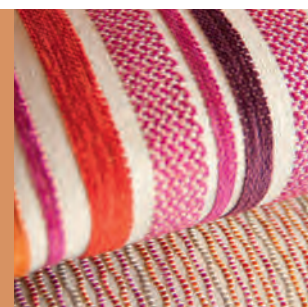
Über ihre Funktionalität hinaus beeindruckt die Stoffe mit ihrem **besonders weichen Griff**.



v.o. Cassano, Trezzo, Chiari



Gandino



v.o. Trezzo, Chiari

<b>ALLEGRA</b>		
Bergamo	Punkt rot	313.152
Bergamo	Punkt orange	313.153
Cassano	Uni orange	313.168
Chiari	Welle orange	313.174
Gandino	Blatt orange	313.181
Gandino	Blatt rot	313.182
Trezzo	Streif brombeere	313.187

<b>ALLEGRA</b>		
Vaprio	Allover orange	313.195
Vaprio	Allover rot	313.196
Vaprio	Allover brombeere	313.197

<b>BODEN CELENIO</b>		
Athos polar grey		410011

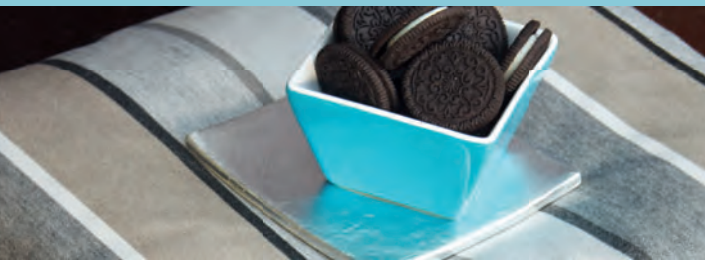


**SONNHAUS** GmbH  
Ginzkeystraße 38  
4600 Wels  
Österreich  
Tel +43/(0) 72 42 / 634-100

**SHOWROOM WIEN**  
Zirkusgasse 20  
1020 Wien

**SONNHAUS** Deutschland GmbH  
Gutenbergstraße 5  
94315 Straubing  
Deutschland  
Tel +49/(0) 94 21 / 74 09-0

[www.sonnhaus.eu](http://www.sonnhaus.eu)



01/2012