



# INSPIRATION

[www.sonnhaus.eu](http://www.sonnhaus.eu)





## TWEED ME UP

Charakteristische Fil-à-Fil-Strukturen, Maxi-Karo und keckes Pepita – **anschmiegsam weich im Griff** und dabei **besonders robust**.

Die Kollektion ASPEN präsentiert sich als **Allroundtalent** für den angesagten Wohntrend „**Cosy-Chic**“. Der coole Look der Möbel in klarer und geometrischer Linienführung verbindet sich mit wärmenden Naturtönen zu einem **leger-lässigen Wohnstil**.



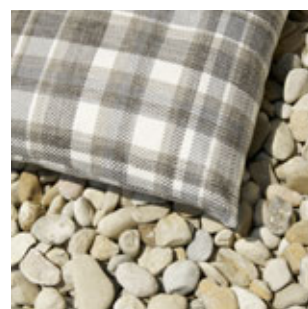
Cardiff



**Think Green:** Der hohe Anteil an **Recycling-Garnen** unterstreicht den Trend zum Bewusstsein „natürlich-nachhaltig“.



Bristol



Cardiff



Dover

Ganz und gar nicht kleinkariert: strapazierfähig mit Anti-Pilling-Effekt, besonders leichte Fleckentfernung und waschbar. Hohe Lichtechtheit, Geruch abweisend & antistatisch

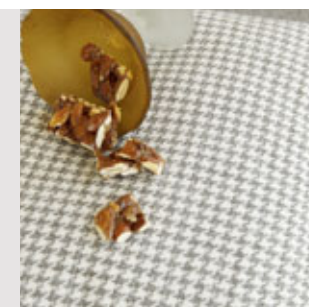


Bristol, Cardiff, Bristol

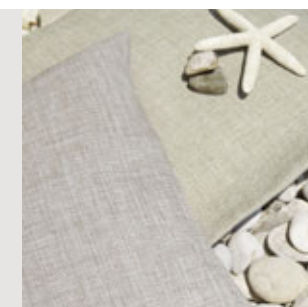
<b>ASPEN</b>		
<b>Cardiff</b>	Karo natur	<b>310.001</b>
<b>Cardiff</b>	Karo maigrün	<b>310.002</b>
<b>Bristol</b>	Hahnentritt natur	<b>310.009</b>
<b>Bristol</b>	Hahnentritt maigrün	<b>310.010</b>
<b>Dover</b>	Uni natur	<b>310.017</b>
<b>Dover</b>	Uni maigrün	<b>310.018</b>

**TEPPICH**  
**Weaveline** natur/beige **105006**

**TAPETE**  
**ULF MORITZ** **74844**



Bristol



Dover



## KULT & COOL

Die 70er gehen in die zweite Runde. **Groovy, funky, farbenfroh.** Das Revival dieser inspirierenden Design-Epoche hat sich schon lange vom **modischen Trend** hin zum **gefragten Einrichtungsstil** emanzipiert.

Organische Ornamente, Karo und spritzige Farbigkeit wirken wie ein **erfrischender Cocktail in der Wohnraumgestaltung.**



Colour-Mix & Match: Limonengrün mit Oliv-, Blau- und Aquatöne, Brombeer und Senfgelb sind echte Stimmungsaufheller

Madrid, Pacino

### Nachhaltigkeit mit Design-Appeal:

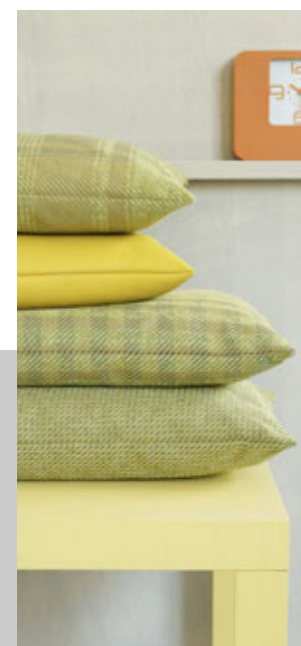
Durch den **hohen Anteil an recycelten Garnen** zeigen die Stoffe der Kollektion Fashion nicht nur farbig Signalwirkung.



Marsala

### Easy-Living mit FASHION:

Pflegeleicht, außergewöhnlich strapazierfähig, mit Fleckschutzausrüstung.



Mazara, Madrid, Modica, Pacino

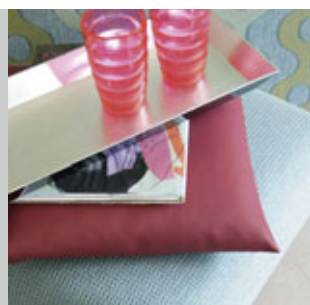
Marsala, Pacino

### FASHION

<b>Pacino</b>	Faux uni aqua	<b>312.092</b>
<b>Pacino</b>	Faux uni limette	<b>312.095</b>
<b>Modica</b>	Würfel limette	<b>312.103</b>
<b>Mazara</b>	Karo limette	<b>312.111</b>
<b>Marsala</b>	Modern schoko	<b>312.114</b>
<b>Marsala</b>	Modern delphin	<b>312.115</b>
<b>Marsala</b>	Modern aqua	<b>312.116</b>
<b>Alcano</b>	Grafik limette	<b>312.124</b>
<b>Alcano</b>	Grafik aqua	<b>312.126</b>



Marsala



Marsala, Madrid, Pacino

### FASHION

<b>Madrid</b>	pistazie	<b>312.131</b>
<b>Madrid</b>	brombeere	<b>312.134</b>
<b>Madrid</b>	aqua	<b>312.139</b>
<b>Madrid</b>	gelb	<b>312.141</b>
<b>Madrid</b>	aubergine	<b>387.220</b>

### TAPETE

<b>ULF MORITZ</b>	<b>78750</b>
-------------------	--------------

### BODEN

<b>Celenio</b>	Athos polar grey	<b>410011</b>
----------------	------------------	---------------

### TEPPICH

<b>Select</b>	Lodge grün	<b>101253</b>
---------------	------------	---------------



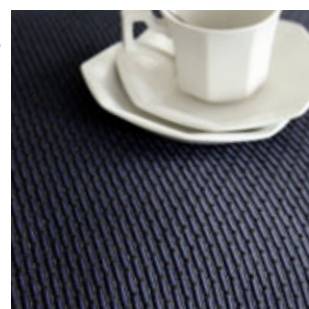
## METROPOLITAN CHIC

Stilsicher und feinsinnig ist die Kollektion METROPOL eine Liebeserklärung an die **mondäne Noblesse** der kontinentalen Weltstädte wie Wien, Rom, Paris ...

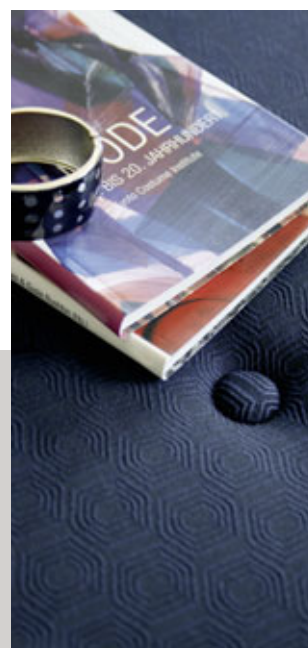
Zarte Webstrukturen und subtile Dekore verwöhnen das kunstsinnige Auge und verbinden sich zu einer Collage aus **puristischem Luxus** und detailverliebter Poesie. Der feminine Chic von Off-White verbindet sich **kosmopolitisch** mit der **smarten Eleganz** von Tintenblau und warmen Brauntönen.



Tapete Dieter Langer „Icon“; Neapel

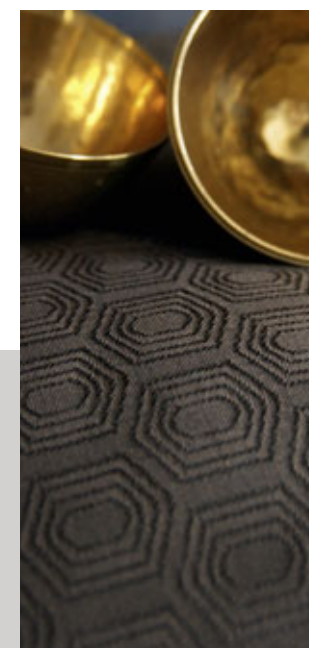


Modena



Neapel

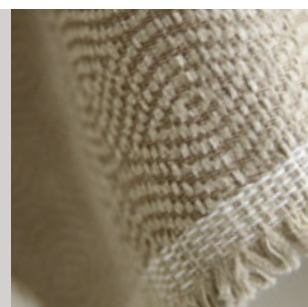
Die Teflonausrüstung ist dermatologisch getestet und verleiht dem Gewebe einen unsichtbaren **Schutz gegen Verschmutzungen.**



Neapel

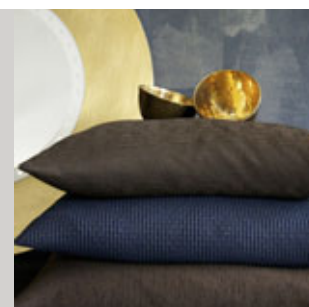


Modena



Genua

- METROPOL**
- Padua** Raute perle **311.056**
  - Genua** Modern marine **311.062**
  - Genua** Modern perle **311.066**
  - Genua** Modern haselnuss **311.067**
  - Modena** Faux uni marine **311.072**
  - Modena** Faux uni perle **311.076**
  - Modena** Faux uni haselnuss **311.077**
  - Modena** Faux uni schoko **311.078**



Neapel, Modena, Genua

- METROPOL**
- Neapel** Klassik marine **311.082**
  - Neapel** Klassik perle **311.086**
  - Neapel** Klassik schoko **311.088**

- TAPETE**
- DIETER LANGER** Icon **51102**
  - BODEN**
  - Celenio** Athos polar grey **410011**



**SONNHAUS** GmbH  
Ginzkeystraße 38  
4600 Wels  
Österreich  
Tel.: +43 (0) 7242 634-100

**SHOWROOM WIEN**  
Zirkusgasse 20  
1020 Wien

**SONNHAUS** Deutschland GmbH  
Gutenbergstraße 5  
94315 Straubing  
Deutschland  
Tel.: +49 (0) 9421 740 9-0

[www.sonnhaus.eu](http://www.sonnhaus.eu)

